



PAMAS S40 GO

Contador de partículas portátil para líquidos base óleo

Contador de partículas no estojo robusto PAMAS GO para análise remota de fluidos - testes sem pressão ou sob pressão até 420 bar, incluindo os seguintes fluidos:

- Óleos hidráulicos
- Óleos isolantes e turbina
- Óleos de engrenagem
- Combustíveis

O PAMAS S40 versão Skydrol pode ser usado para analisar fluidos hidráulicos base ester fosfato.



PAMAS S40 GO

Contador de partículas portátil para líquidos base óleo



Características do Produto

- Design robusto & conveniente
- À prova de poeira e respingos
- Peso 8 kg, somente
- Pode ser levado como bagagem de mão
- Configurações das análises customizadas
- Operação intuitiva através da tela touch screen
- Fluxo automático e controle do volume de amostragem feitos por bomba de pistão de cerâmica resistente ao desgaste
- Medições sem pressão ou com pressão do sistema até 420 bar
- Medições sem pressão de fluidos com viscosidades até 1.000 cSt a 22°C (igual a ISO VG 320), sem a necessidade de nenhum acessório
- Uso de qualquer recipiente de amostragem
- Armazenamento interno de dados com mais de 4.000 medições
- Relatórios através de termo-imprensa integrada
- Mesma precisão de medição que um contador de laboratório
- Fácil navegação de menu em vários idiomas disponíveis
- Tempo de duração da bateria: mais de 4 horas

Técnica precisa de contagem de cada partícula

O sensor volumétrico e os componentes óticos sofisticados garantem excelente precisão e resolução. Cada partícula que passa através do sensor é detectada. O design assegura uma análise confiável mesmo com fluidos muito limpos.

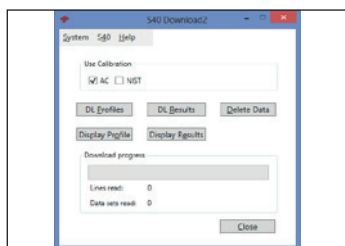
Calibração

O sistema é calibrado de acordo com a norma internacional ISO 11171. A calibração é rastreável a padrões NIST. Antigas calibrações como ISO 4402 ainda se encontram disponíveis.

Software

PAMAS Download

O PAMAS S40 é composto pela ferramenta de software - PAMAS Download. A transferência dos dados do instrumento é feita por meio de um cabo USB conectado ao PC / laptop. Os resultados podem ser posteriormente processados usando planilha Microsoft Excel®.



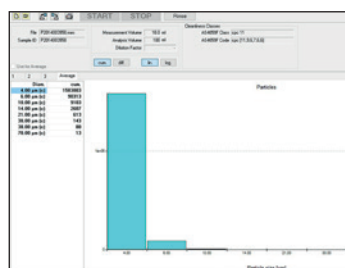
Software PAMAS Download

Software

PAMAS PMA

Usando o Software PAMAS PMA (opcional), o PAMAS S40 portátil pode ser usado, em conjunto com um PC, como um instrumento de laboratório.

- Programação dos parâmetros de medição bastante amigável
- Análises e relatórios dos dados medidos
- Relatório inclui códigos de limpeza e parâmetros da amostra em apresentação gráfica e numérica
- Integração LIMS é possível



Software PAMAS PMA

Relatório dos resultados

de acordo com as seguintes normas: ISO 4406, SAE AS4059, NAS 1638, GOST 17216, GJB 420B, NAVAIR 01-1A-17, CHARN, bem como dados em geral. Quando usamos o software PAMAS PMA, os resultados podem ser expressos, adicionalmente, conforme a GJB 420A, SAE 749D e ISO 11218.2.

O modelo PAMAS S40 AVTUR também pode emitir relatórios seguindo a DEF-STAN 91-091.

Versões

- **PAMAS S40 Standard** até 420 bar de pressão
- **PAMAS S40 Lube Oil** com óleo de alta viscosidade até 1.000 cSt
- **PAMAS S40 Skydrol** de fluidos hidráulicos base fosfato ester
- **PAMAS S40 AVTUR** de combustível de turbina conforme EI-IP 577 e DEF-STAN 91-091, assim como diesel, de acordo com a IP PM FA



Bolsa de ombro PAMAS GO

A bolsa de ombro com ajuste personalizado oferece espaço extra para acessórios.

Dados Técnicos

- 8 tamanhos/canais
- Touchscreen
- Impressora térmica integrada
- Transferência de dados: ASCII Code, Interface USB
- Alimentação: 100–240 V, 50–60 Hz
- Tempo de duração da bateria aprox. 4 horas

Faixa de pressão

- Baixa pressão
- 0–6 bar (0–90 psi), até 1.000 cSt
- Alta pressão
- 3–420 bar (40–6.000 psi), até 350 cSt

PAMAS Sensor volumétricos HCB-LD-50/50

Faixas de tamanhos disponíveis:

- 4–70 µm(c) (ISO 11171)
- 2–100 µm (ISO 4402)

Concentração máx. de partículas: 24.000 P/ml* em 25 ml/min**

Outros sensores para tamanhos ou concentrações maiores de partículas estão disponíveis, caso solicitado.

Dimensões

420 mm x 330 mm x 220 mm (L x A x C)

Peso:

8 kg

Proteção da caixa

IP 64

* Erro de coincidência de 7,8 %

** Outros fluxos estão disponíveis, caso desejados.



Management System
ISO 9001:2015

www.tuv.com
ID 9105038017